

# Paper MICAN

品川区大井町にあるレンタルオフィス・レンタル会議室

## NEWS&TOPICS >>>> ご報告

### 試飲会・意見交換会を開催しました。

● 先月24日、MICANにて花の舞さんの新商品の試飲会を開催いたしました。来春の発売に向けて女性ターゲットの新しいお酒を開発されている(株)花の舞酒造(@浜松市)さん。今回は、その来春に発売を予定しているお酒の最終調整のため、ターゲットとなる女性限定のモニター調査をかねた試飲会をMICANにて開催していただきました。新しいお酒は、3年ほど前から発売されている「ちょびっと乾杯」とはひと味ちがいが、日本酒のよさを大人の女性好みにうまく引き出した、まるでお花のようなお酒でした。来春の発売がとても楽しみです。

● また先月26日には、「新時代環境下における中小企業製造業のための研究開発に関する意見交換会」と題して、MICAN会員製造業のみなさんによる意見交換会を開催いたしました。8社の経営者の方々にご参加、研究開発における専門家の方をお二人お招きし、ランチを食べながら気軽な形でみなさまにご発言いただきました。今後の研究開発・人材教育について、よいヒントを持ち帰っていただけたらと思います。



▲ 試飲会の様子

## MEMBERS >>>> 会員企業さんご紹介

### 株式会社メールdeギフト 静岡市葵区

メールマガジンや、会員募集キャンペーンの配信例

### 顧客困り込みに、次世代型プロモーションツールを提案します！

当社は、「人を想う」その瞬間を形にして、気持ちを繋げる温かなツールになりたいと考えています。大切なお客様や、お世話になった方に、ギフトを送りたくても「住所や本名が分からない」。そんなとき、当社のサービスでは、お互いの個人情報を開示せずにデジタルではない本物のプレゼントを贈ることができます。「メッセージ」と一緒に送信者があらかじめ購入した商品画像を添付して送信し、受け取った相手が、「受取場所・日時」を指定できるサービスです。

現在、当社ではこのギフト贈答システムをベースとし低コストオペレーションで「集客」「プロモーション」のための新たなツールを使ったサービスを展開中。携帯でタッチするだけの「フェリカボード」を使いメルマガ会員の募集キャンペーン、デコメ等のメールマガジン配信チラシ作成、HPの特集ページ作成システムについてのご相談等、きめ細かいサービスをスタッフ一同心がけております。お気軽にご相談くださいませ。

携帯でタッチするだけの「フェリカボード」機能を使ったキャンペーンの例



#### 株式会社メールdeギフト 概要

[本社] 静岡県静岡市葵区紺屋町3-10 中島屋ビル6階  
 [代表者] 代表取締役社長 白形 知津江 [TEL] 03-5742-5548  
 [事業内容] 電子メールを活用したギフト商品の企画、販売・贈答システムの開発、販売・販売支援・コミュニケーション支援 [HP] <http://www.maildegift.co.jp>

## INFORMATION >>>> MICANよりお知らせ

### MICAN図書開館しました！

読書の秋もあっという間に深まって冬になってしまいましたが、MICANに図書館ができました。ビジネスに役立つ本や、MICANに関係の深い本、皆様よりご寄付いただいた本などが並びました。貸し出しを行っておりますのでじっくりお読みください。他社や異業種の人が興味を持った本を見れば、刺激を受けられるかもしれません。ご寄付もまだまだ募集中です！ためになりそうな、いろいろな本などありましたら、処分の前にどうぞMICANにお持ちくださいませ。



## 会員企業一覧 ※ 2009.12.1 現在

- ジャストプレイヤー(株) / (株)テクニカルサポート / アート電子(株) / インターナショナル・ビジネス・コンピューター(株) / (有)パラボナルテック(株) / (株)愛和 / (株)スペースクリエイション / セルコ(株) / (株)パンデロール / (株)スカイプランニング / (株)エイディーディー / (株)カワイプロダクツ / (株)マネジメント&ERPインテグレーション / (株)スマーツジャパン / (株)恭和 / (株)テクノ三尚 / (有)アシック / (株)エスクリエイト / (有)アオヤマ / (株)メールdeギフト / トータルセキュリティSP(株) / (株)ひこうき雲 / 山口朝重行政書士事務所 / 東京IT(株) / 山本資源(株)

# サムライズボイス

テーマ「お祝い・ギフトに関わる相談事」

下記の先生方へのお問合せは、  
MICAN ホームページ  
<http://www.webmican.com>  
の右のパナーからも  
お受けしております。



## お歳暮の費用を 交際費以外で 処理することは 可能ですか？

株式会社 青山パートナーズ  
TEL : 03-5464-1144  
<http://www.aoyamapartners.com/>

恒例行事ともいれるお歳暮の季節になりましたが、今年は予算の削減等のため、品物の選択に苦労されている担当者の方も多いのではないでしょうか。そこで、少しでも税務の取扱をまとめさせていただきます。お歳暮その他、会社が取引先等に対して贈答を行う場合の費用は、原則として「交際費」に該当します。ただし、カレンダー、手帳、タオル、その他宣伝効果を意図する少額の物品については、通常の企業活動における「広告宣伝費」として処理してよいことになっています。例えば、会社名や会社のロゴ入りの少しオシャレなペーパーウェイト、ペーパーナイフ、ブックカバー、携帯靴べらなど、低予算で、貰った方が少し嬉しい物品を工夫してみるのはいかがでしょうか。この「広告宣伝費」として処理してもよい範囲については、判断の難しいケースもあると思いますので、是非、ご相談ください。

## 祝金は報酬に 含まれますか？

社会保険労務士 山口事務所  
TEL : 03-5775-0762  
<http://www.ys-office.co.jp>

社会保険における報酬とは、賃金、給料、俸給、手当、賞与、その他その名称を問わず、労働者が労働の対償として受けるものは原則としてすべて含まれると定義されます。しかし、事業主が恩恵的に支給するものは労働の対償とは考えず報酬に含めなくて良いとされます。したがって、従業員に対して結婚や出産に関する祝金や勤続褒賞金等を支払った場合、この分については社会保険料を支払う必要はありません。報酬とならないものは他に出張旅費や交際費等の実費弁償的なものや解雇予告手当、退職金といった臨時的に支給するものがあります。なお、臨時的といっても賞与は社会保険料の支払いが必要です。賞与支給後の社会保険事務所への届出も忘れないようにしてください。

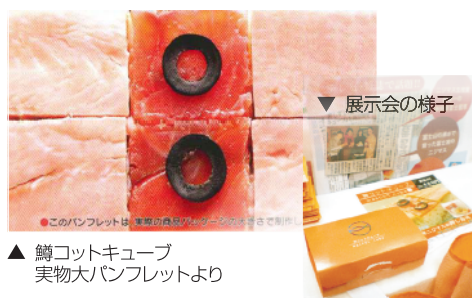
## 知財活用の際の 助成金について 教えてください。

山口朝重行政書士事務所  
TEL : 03-5747-6056  
<http://www.t-yamaguchi.com/>

「助成金」も「ギフト」の一種ではないでしょうか？東京都知的財産総合センターでは三つの助成事業を行っています。  
1. 特許調査費用助成事業（開発戦略策定支援助成事業）— 新規事業に取り組む中小企業者が、開発戦略を策定するために指定民間企業へ依頼する、他社の特許調査等の費用の一部を助成。（対象：国内特許出願のための他社の特許調査費用、特許出願戦略策定のための他社の特許調査など。助成率1/2、限度額100万円。）  
2. 外国特許出願費用助成事業 — 自社の持つ技術を海外で活用しようとしたときに必要な「外国特許出願」に要する費用の一部を助成。（対象：外国出願料、弁理士費用、翻訳料など。助成率1/2、限度額300万円。）  
3. 外国意匠・商標出願費用助成事業 — 外国に自社の「意匠や商標を出願」する際に要する費用の一部を助成。（対象：外国意匠・商標出願料、弁理士費用、翻訳料など。助成率1/2、限度額30万円。）  
海外で活動中の企業や海外進出をお考えの企業の皆様、ぜひご利用ください。

## SHIZUOKA@TOKYO >>>> 東京でみつけた「しずおか」をご紹介します

# さくらふじさんの鱈コットキューブ



▲ 鱈コットキューブ  
実物大パンフレットより

「フードセレクション」(@ビックサイト)でおしゃれな静岡名物を発見しました。キュートなBOXに宝石のように並ぶ鱈の押し寿司弁当です。名前は「鱈(マス)コットキューブ」。その名のとおり手のひらに載るコンパクトサイズ、ポケットにも収まる大きさです。『鱈の押し寿司』の通常イメージを払拭し、蓋を開けると二色のキューブが6個入っています。付属のピックで食べるサンドイッチ感覚のお手軽な鱈の押し寿司です。一箱(税込480円)で酔めた鱈に昆布とショウガをサンドした和風味と、スモークした鱈にブラックオリーブとクリームチーズをあしらった洋のテイストの両方を贅沢に味わえます。無駄を省いたパッケージで、食べた後もゴミが少なくうれしいですね。MICAN受付に実物大のパンフレットもありますのでご覧ください。

## さくらふじ 大富士給食 株式会社

〒418-0006 静岡県富士宮市外神 1816-7  
TEL 0544-58-5551  
URL <http://www.ofuji.co.jp>  
※ホームページ、携帯サイトからご注文できます。

## from Teable >>>> 編集後記

2009年もあとほんのわずかになりました。あっという間に日が暮れて、冬の寒さになりましたね。外出が億劫な季節ですが、ピンと張った冬の空気は気持ちがいいです。12月の夜は、外へ出ると、街がキラキラする季節ですね。今年は11年ぶりに表参道のイルミネーションが復活したそうです。表参道だけでなく東京ではあらゆる場所がライトアップされています。きれいなイルミネーションを見ると心もウキウキしてきますね。



## 展示会@東京のご案内

- FW国際ファッション・フェア  
1/13(水)～15(金) ビッグサイト

## おすすめ美術展

- 広告批評展  
ひとつの時代の終わりと始まり展  
開催中～12/24(木)  
ギンザ・グラフィック・ギャラリー (銀座)  
1979年の創刊から30年にわたり、「大衆の視点」で広告を追いながら、時代を読み解いてきた、雑誌『広告批評』の軌跡をご紹介します。
- ‘おいしく、食べる’の科学展  
開催中～2010. 3/20 (土)  
日本科学未来館 (江東区)  
現代社会が抱えるさまざまな食に関する問題や、科学技術を最新の研究成果をもとに紹介。本当の意味で ‘おいしく、食べる’ とは何か。「いただきます!!」「ごちそうさま!!」と元気よく言える生き方、生活・社会・未来のために、今、科学技術は?
- 表参道HISイルミネーションパルシフオーネ  
開催中～2010. 1/10 (日)  
※点灯時間 17:00～22:00  
表参道 (原宿)